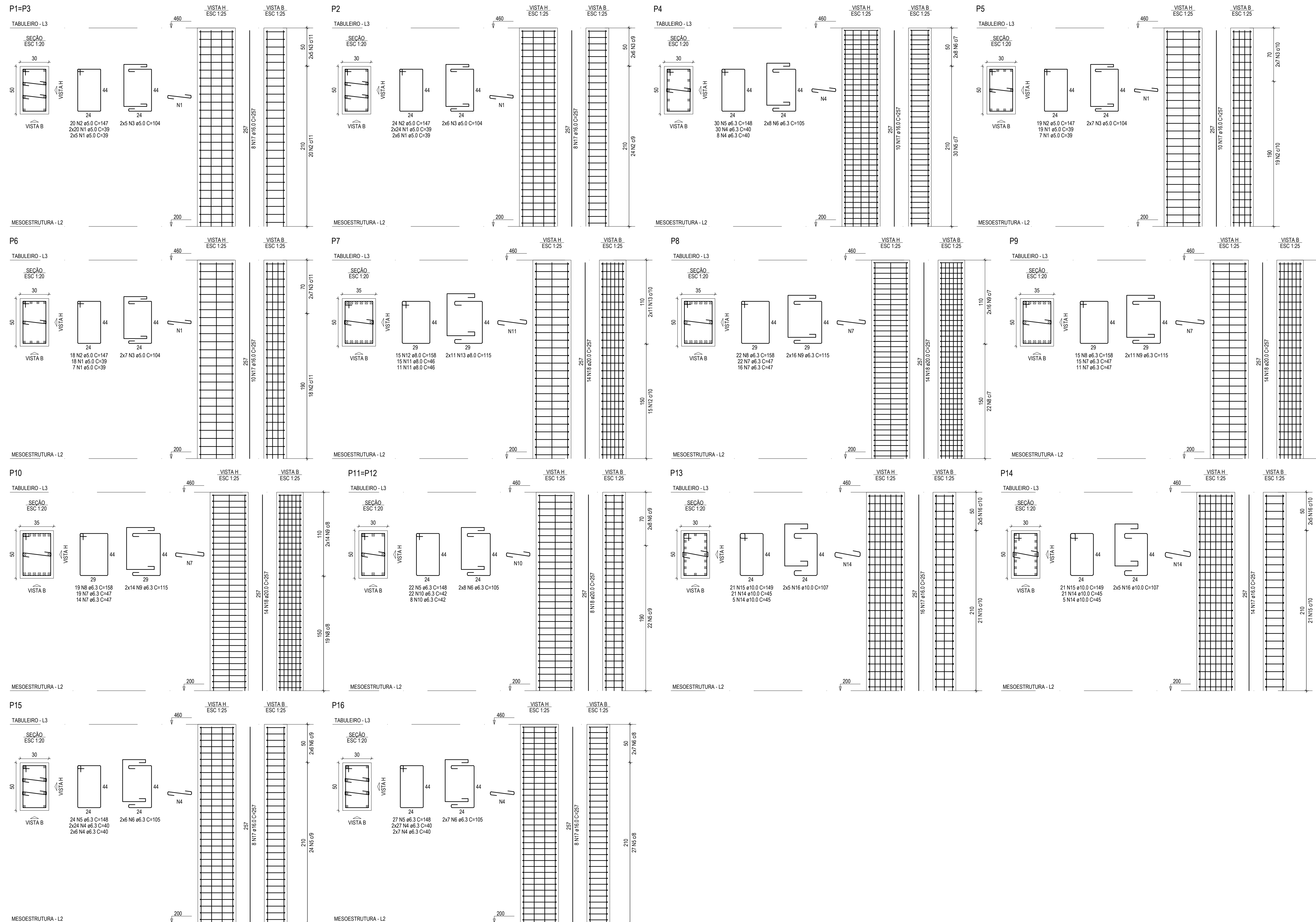


# PILARES TABULEIRO



RELAÇÃO DO AÇO

AÇO	N	DIAM (mm)	QUANT	C.UNIT (cm)	C.TOTAL (cm)
CA60	1	5.0	211	39	8229
CA60	2	5.0	101	147	14847
CA60	3	5.0	60	104	6240
CA60	4	6.3	166	40	6640
CA60	5	6.3	125	148	18500
CA60	6	6.3	74	105	7770
CA60	7	6.3	97	47	4559
CA60	8	6.3	56	158	8848
CA60	9	6.3	82	115	9430
CA60	10	6.3	60	42	2520
CA60	11	8.0	26	86	2236
CA60	12	8.0	15	158	2370
CA60	13	8.0	22	115	2530
CA60	14	10.0	52	45	2340
CA60	15	10.0	42	149	6258
CA60	16	10.0	20	107	2140
CA60	17	16.0	100	257	25700
CA60	18	20.0	72	257	18504

RESUMO DO AÇO

AÇO	DIAM (mm)	C.TOTAL (m)	PESO + 10% (kg)
CA50	6.3	582.7	156.6
CA50	8.0	61	26.5
CA50	10.0	1074.4	72.8
CA50	16.0	207	448.2
CA50	20.0	185	502
CA50	5.0	293.2	49.7

PESO TOTAL (kg)  
CA50 1204.3  
CA60 49.7

Volume de concreto (C-30) = 6.50 m³  
Área de forma = 67.60 m²



ENG. WAGNER ARNHOLDT  
FONE: 51 90797-2713  
warnholdt@univates.br  
Rua Julio F. Bom, 355 - Lajeado/RS

PONTE LINHA MACUCO		Nº Prancha
Proprietários:	PREFEITURA MUNICIPAL DE TRAVESEIROS	06/08
Responsável Técnico:	Wagner Arnholdt   Eng. Civil CREA 267.129	
Especificação:	PROJETO ESTRUTURAL	DETALHAMENTO PILARES NÍVEL TABULEIRO
Desenho: Wagner	Data: SETEMBRO/2024	Escala: 1:50